



Vojenský zeměpisný ústav v Praze
a jeho role na utváření československého zeměměřictví
Seminář k 100. výročí založení

Plány měst z dílny Vojenského zeměpisného ústavu

Ing. Jiří Müller

11. října 2019



Plány měst z dílny Vojenského zeměpisného ústavu

- **Plány měst 1919 – 1945**
 - 1919 – 1926
 - 1927 – 1939
 - 1939 (po 15.3.1939) – 1945
- **Plány měst 1945 – 1979,**
- **Plány měst 1980 – 1999,**
- **Plány měst ze zahraničního území,**
- **Závěr**



1919 – 1926

- Plánky měst (Prahy) pro státní úřady
- Výškopisný plán Prahy 1:5000
- Plány měst ČR



1919 – 1926

Plánky měst (Prahy) pro státní úřady

Náčrt Rakouské republiky 1:100.000

Plánek Prahy s označením úřadoven M. N. O. pro M. N. O.

Náčrt Čech 1:250.000, Moravy a Slezska 1:200.000, Slovenska 1:360.000 pro 2. oddělení M. N. O.

Náčrt přístavu terstského pro československé vyslanectví v Římě.
Situace čs. vojska na Slovensku, 2 nákresy pro 7. oddělení M. N. O.

V roce 1920:

Náčrt „Europe orientale et Asie“

Plánek Prahy s označením veřejných budov a Náčrt čs. republiky s význačnými místy, obé pro novinářský zájezd z Jugoslavie.

Mapka Čs. Republiky s vyznačením průmyslových míst a železniční dopravy pro Ústřední svaz čs. průmyslníků.

Náčrt okolí Slavětína pro školu generálního štábu.

Plebiscitní mapa Těšínska pro Min. věcí zahraničních.

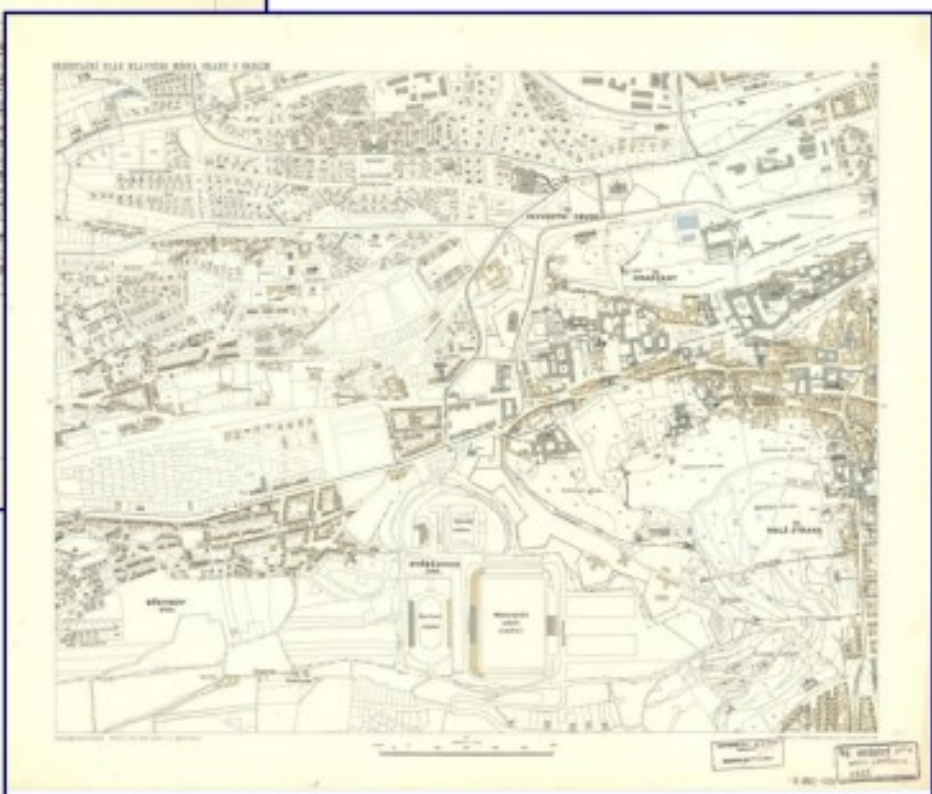
Úprava plánu pro válečné hry 1:100.000 pro generální štáb.

Okolí Sadové se situací z roku 1866 pro ředitelství kanceláří M. N. O.



1927 – 1939

Orientační plán Prahy s okolím



Zdroj: Archiv VGHMÚŘ, Dobruška



1939 – 1945

Plány měst ČR



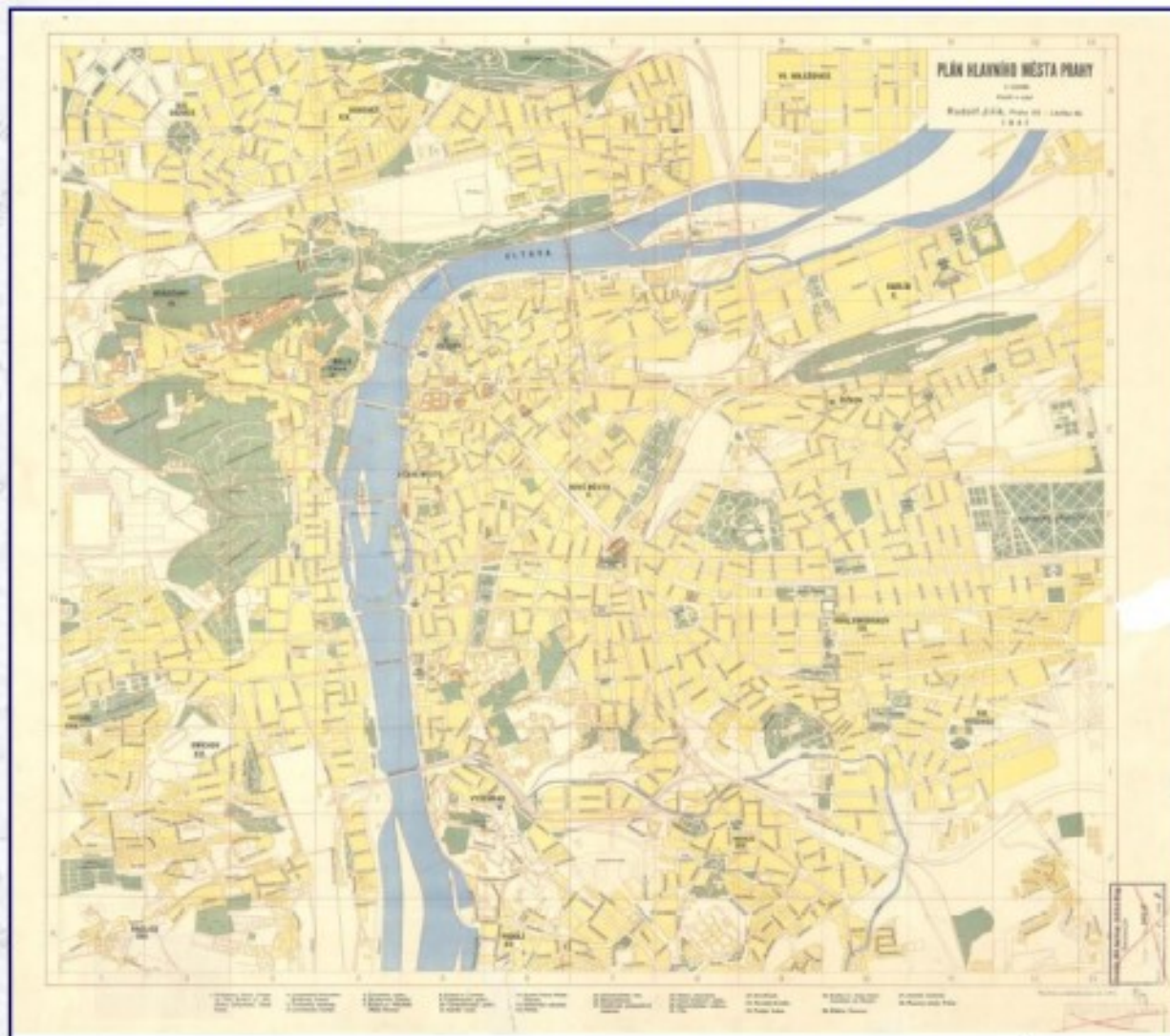
Zdroj: Archiv VGHMÚř, Dobruška

- 1939** Beroun, Dvůr Králové, Čáslav, Hradec Králové, Jičín, Kladno, Kladno, Litomyšl, Mor. Ostrava, Poděbrady, Příbram, Slaný, Tábor, Vysoké Mýto,
- 1940** Benešov, Frýdek- Místek, Hranice, Klatovy, Kroměříž, Kutná Hora, Otrokovice, Přerov, Rakovník, Strakonice, Sušice, Uh. Hradiště, Vyškov, Zlín,
- 1941** Praha,
- 1942** Hodonín, Pardubice, Hlavní město Praha,
- 1943** Blansko, Brandýs – Stará Boleslav, České Budějovice, Hradec Králové, Hranice, Choceň, Chrudim, Jince, Mělník, Mladá Boleslav, Turnov,
- 1944** Praha,



1939 – 1945

Orientační plán hlavního města Prahy



Zdroj: Archiv VGHMÚř, Dobruška



1939 – 1945

Plány měst 1:10000



Zdroj: Archiv VGHMÚř, Dobruška



1953 – 1979

- Plány měst 1:10000
- Plány měst 1:10000 – s legendou a orientační čtvercovou sítí



1953 – 1979

Plány měst 1:10000

1953 Cheb, Písek, Praha, (1:10000),

1954 Aš, Brno, Č. Budějovice, Domažlice, Karlovy Vary, Plzeň,
Praha – východ, Praha- západ,

1955 Beroun, Český Krumlov, Chomutov, Most, Sokolov, Třeboň,

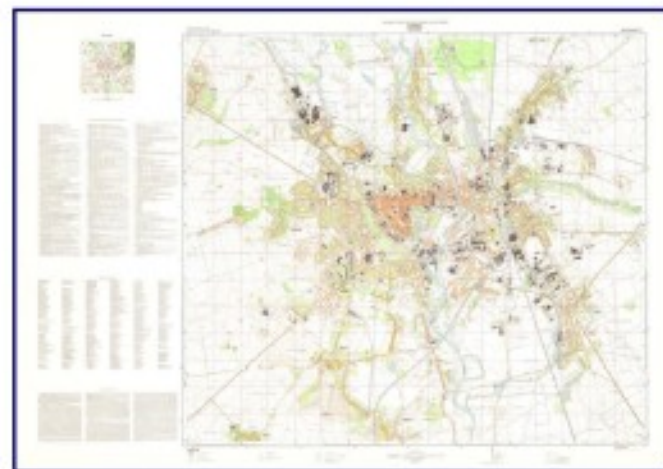
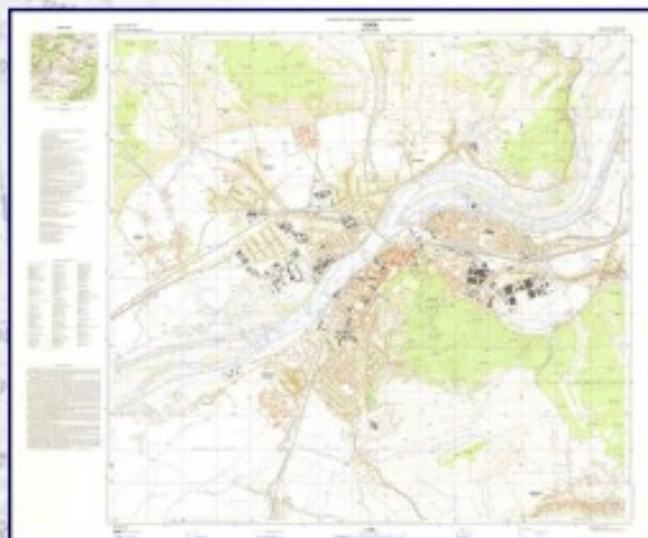




1953 – 1979

Plány měst 1:10000

- 1961** Praha,
- 1971** Hradec Králové, Kolín,
- 1973** Plzeň, Tábor, Olomouc, Ústí nad Labem,
- 1974** Cheb, Klatovy, Písek, Praha, Příbram, Strakonice, Sušice,
- 1975** Brno,
- 1976** Mariánské Lázně,
- 1977** Trenčín, Karlovy Vary, Karviná – Orlová, Ostrava,



Zdroj: Archiv VGHMÚŘ, Dobruška

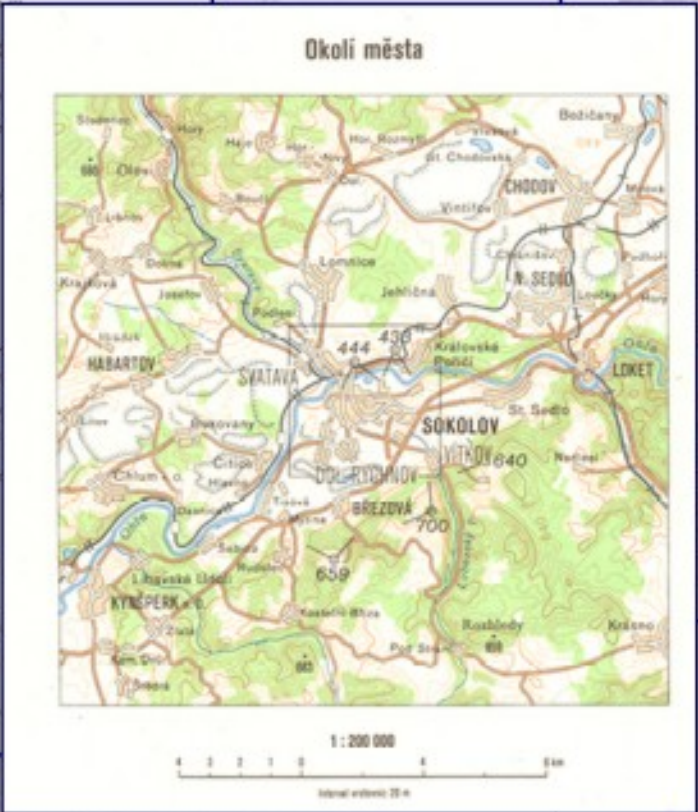
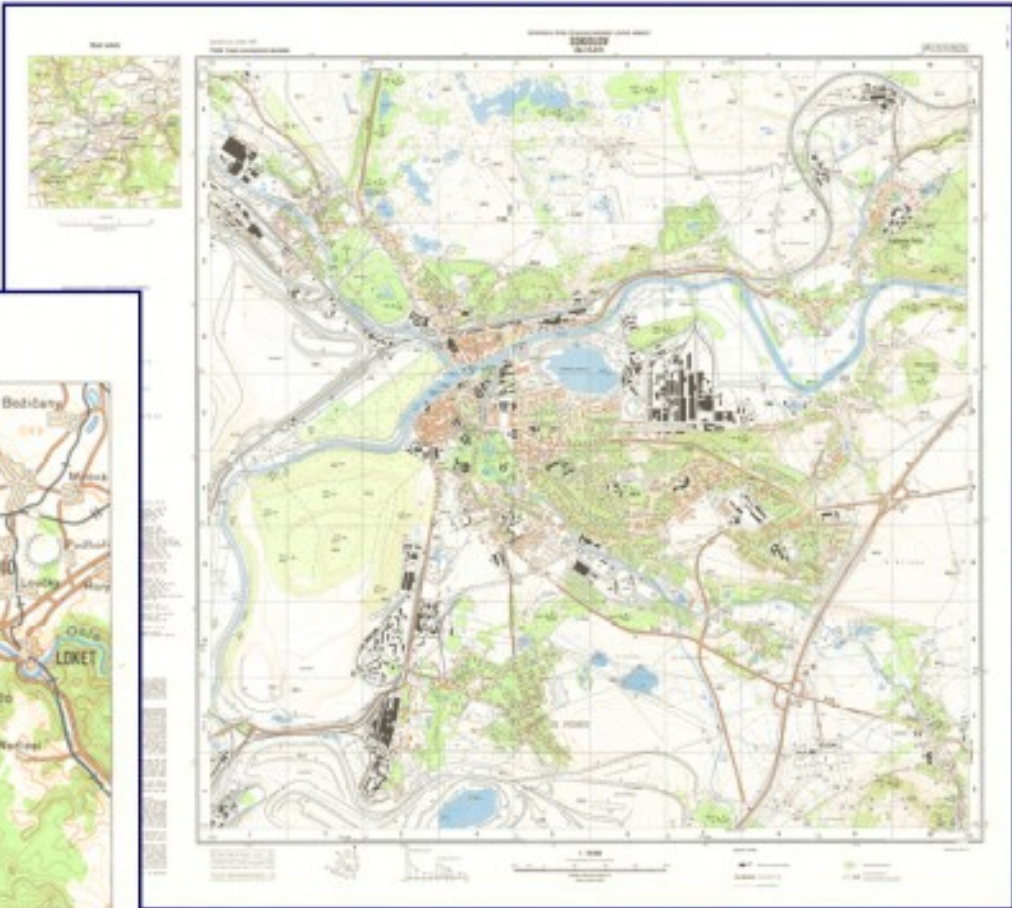


1953 – 1979

Plány měst 1:10000

SEZNAM DOLEŽITÝCH A DOBŮVACÍCH OBJEKTŮ

1	Čistična 32
2	Městská knihovna 35
3	Střelnice 32
4	Průmysl (železnice) 35
5	Průmysl (železnice) 35
6	Průmysl (železnice) 35
7	Průmysl (železnice) 35
8	Průmysl (železnice) 35
9	Průmysl (železnice) 35
10	Průmysl (železnice) 35
11	Průmysl (železnice) 35
12	Průmysl (železnice) 35
13	Průmysl (železnice) 35
14	Průmysl (železnice) 35
15	Průmysl (železnice) 35
16	Průmysl (železnice) 35
17	Průmysl (železnice) 35
18	Průmysl (železnice) 35
19	Průmysl (železnice) 35
20	Průmysl (železnice) 35
21	Průmysl (železnice) 35
22	Průmysl (železnice) 35
23	Průmysl (železnice) 35
24	Průmysl (železnice) 35
25	Průmysl (železnice) 35
26	Průmysl (železnice) 35
27	Průmysl (železnice) 35
28	Průmysl (železnice) 35
29	Průmysl (železnice) 35
30	Průmysl (železnice) 35
31	Průmysl (železnice) 35
32	Průmysl (železnice) 35
33	Průmysl (železnice) 35
34	Průmysl (železnice) 35
35	Průmysl (železnice) 35
36	Průmysl (železnice) 35
37	Průmysl (železnice) 35
38	Průmysl (železnice) 35
39	Průmysl (železnice) 35
40	Průmysl (železnice) 35
41	Průmysl (železnice) 35
42	Průmysl (železnice) 35
43	Průmysl (železnice) 35
44	Průmysl (železnice) 35
45	Průmysl (železnice) 35
46	Průmysl (železnice) 35
47	Průmysl (železnice) 35
48	Průmysl (železnice) 35
49	Průmysl (železnice) 35
50	Průmysl (železnice) 35



1979 Beroun, Sokolov

Zdroj: Archiv VGHMŮř, Dobruška



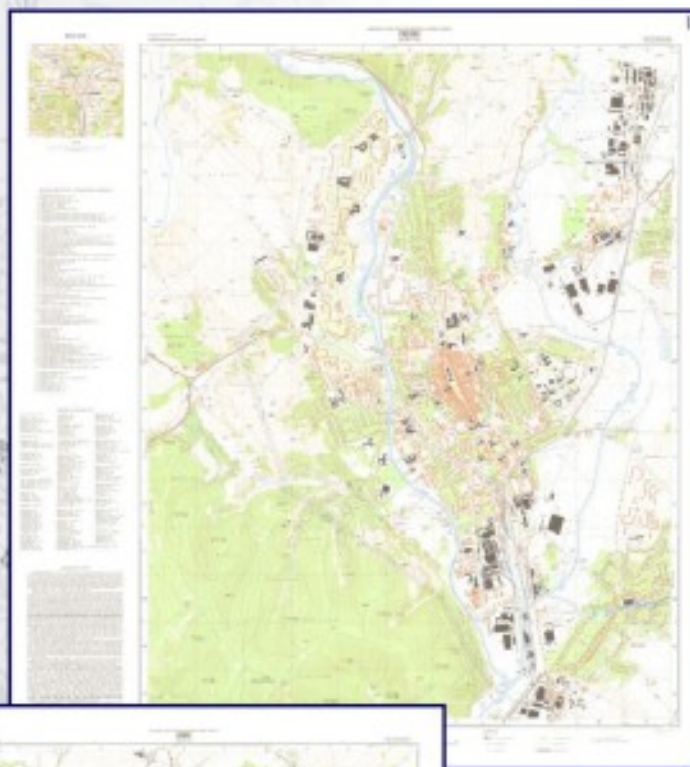
1980 – 1999

- Plány měst 1:10000 – území ČSSR
- Plány měst 1:25000 - zahraničí



1980 – 1999

Plány měst 1:10000 – území ČSSR



1980 Gottwaldov, Havířov, Chomutov, Jablonec nad Nisou, Jihlava, Pardubice, Teplice,

1981 Brandýs nad Labem, Čáslav, Česká Třebová, Děčín, Kladno, Kralupy nad Vltavou, Litoměřice, Litvínov, Mladá Boleslav, Nymburk, Poděbrady, Přerov, Rakovník,

1982 Frýdek – Místek, Havlíčkův Brod, Nové Zámky, Opava, Prostějov,

1983 Krnov, Kroměříž, Vsetín,

1984 Trnava, Trutnov,

1985 Plzeň, Prešov,

1987 České Budějovice,

1991 Praha,

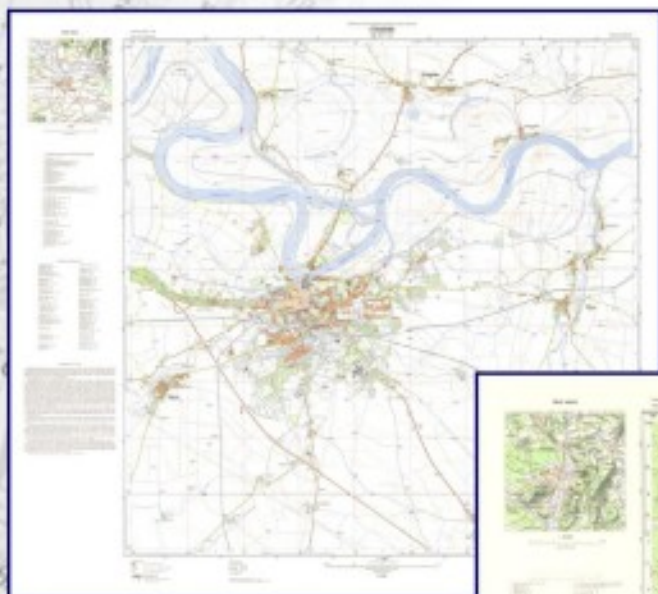
1996 Praha,

1999 Praha,

1999 Dobruška

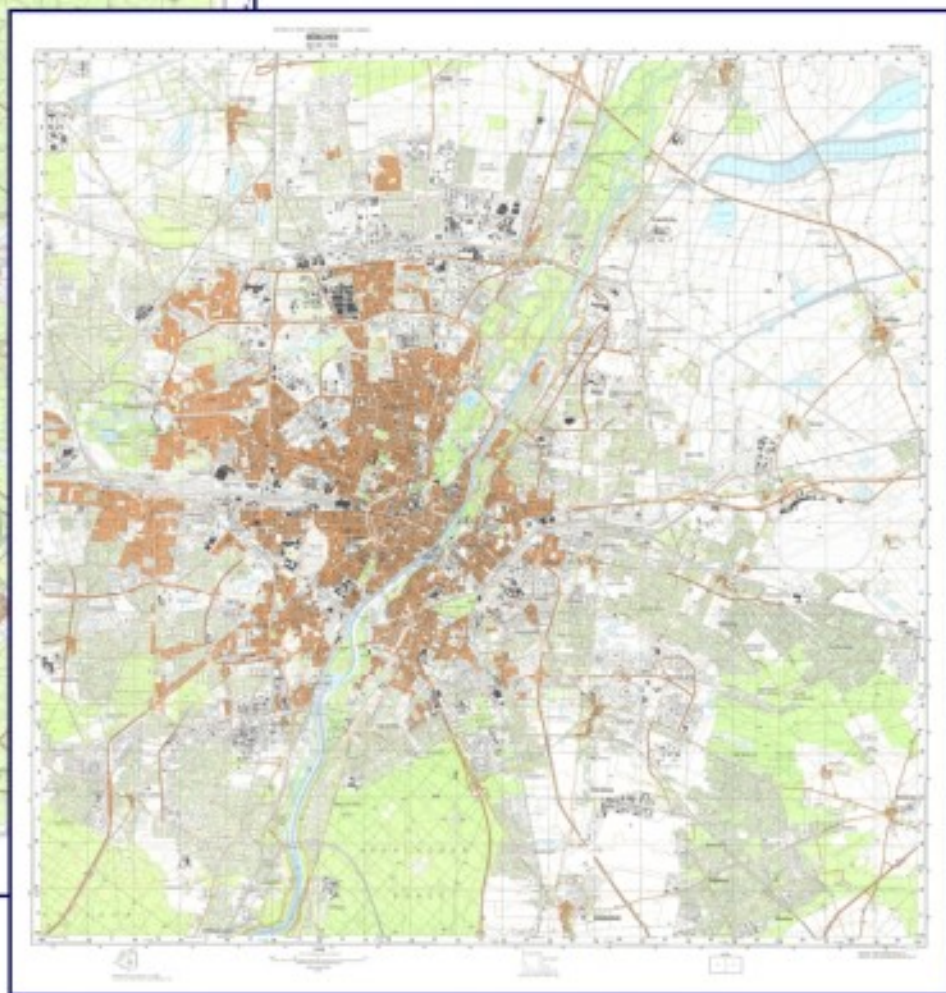
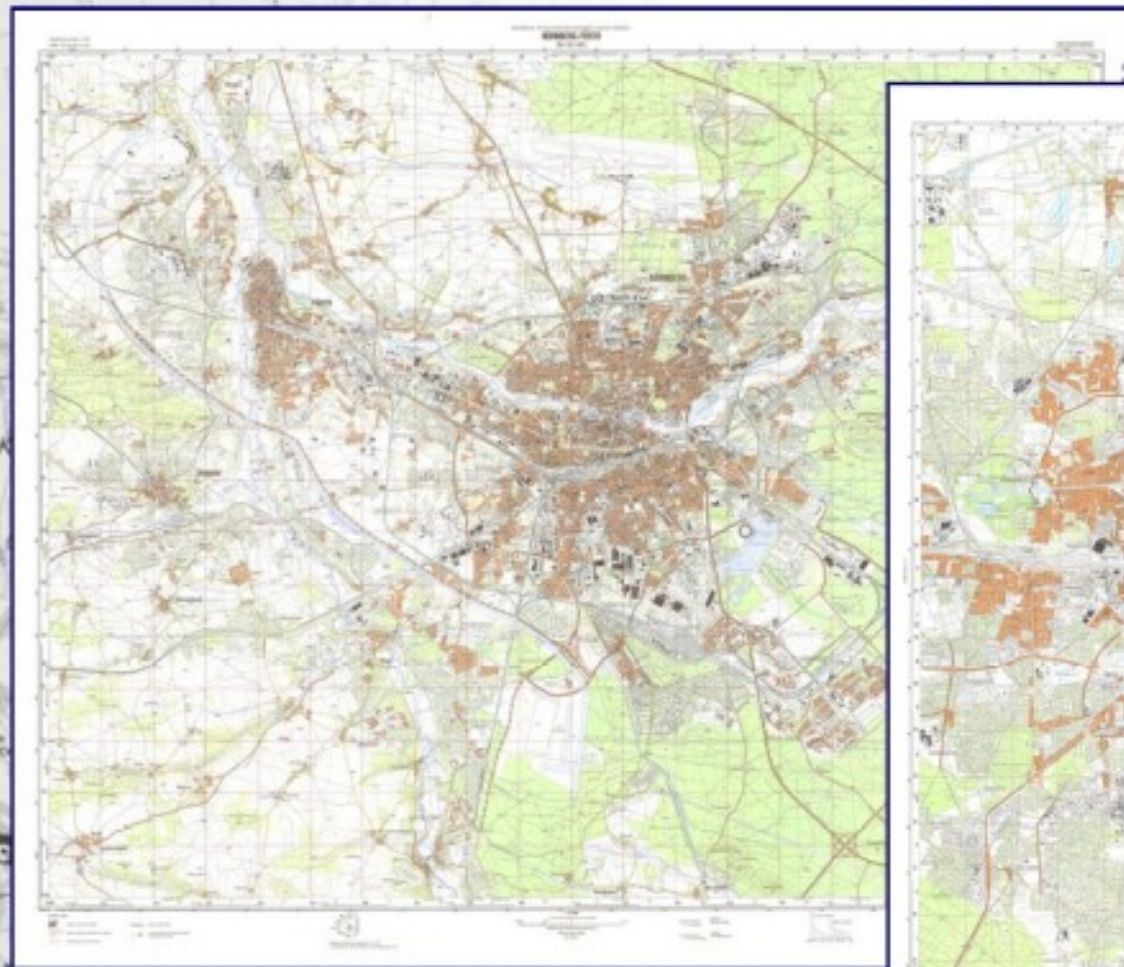


Plány měst ze zahraničí

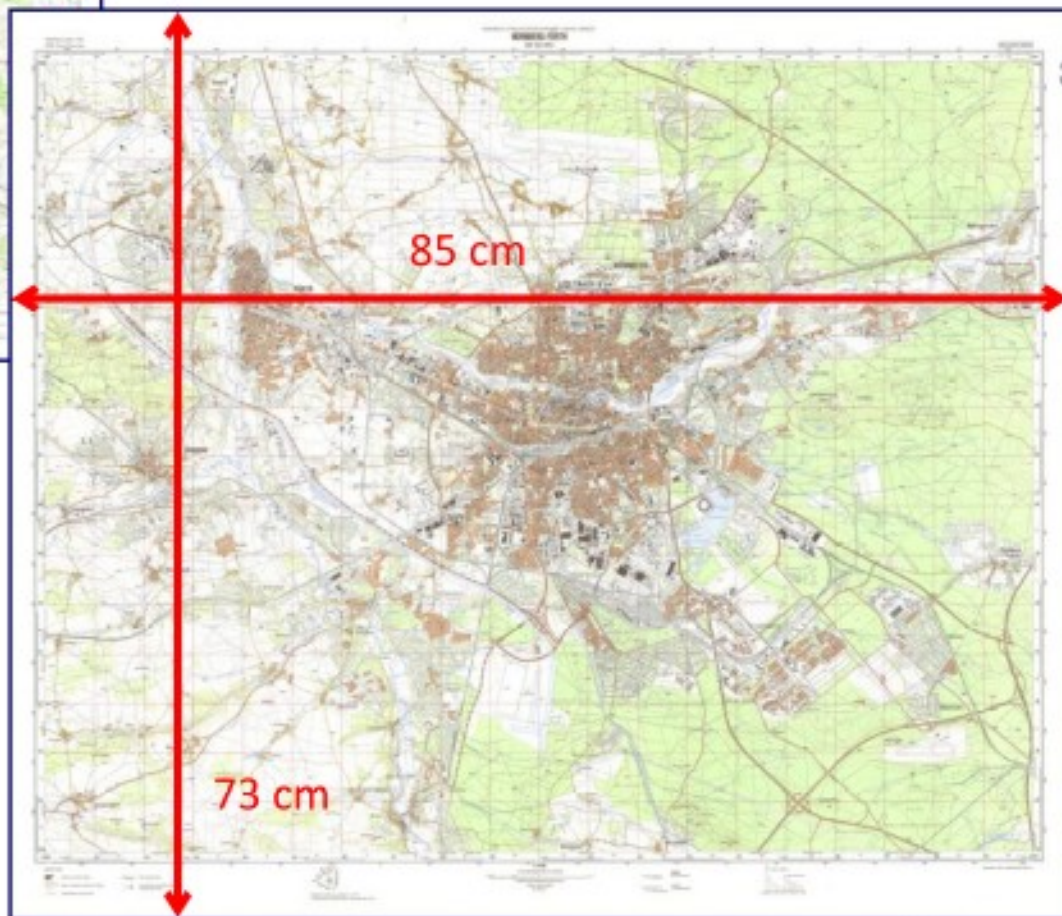




Plány měst ze zahraničí



Plány měst ze zahraničí



Zdroj: Archiv VGHMÚř, Dobruška



Vojenský zeměpisný ústav v Praze a jeho role na utváření československého zeměměřictví Seminář k 100. výročí založení

Děkuji za pozornost

Ing. Jiří Müller – mullerjiri8@gmail.com

